



SpeedFace-V3L Series

Terminal Linux de Controle de Acesso e de Frequência e Presença Multi-Biométrico com Reconhecimento Facial por Luz Visível.



Reconhecimento facial



RFID



Impressão digital



QR Code



IP65 - Resistente a poeira e água

Compatível com



SpeedFace-V3L

SpeedFace-V3L [QR]

SpeedFace-V3L [RFID]

O **SpeedFace-V3L** é um eficiente terminal Linux de controle de acesso, que utiliza tecnologia de luz visível para gerenciamento abrangente de segurança.

Este terminal fornece métodos de autenticação dupla, incluindo reconhecimento facial e verificação de impressão digital. Além disso, o SpeedFace-V3L está equipado com um algoritmo antifalsificação definitivo para reconhecimento facial, que protege contra todos os tipos de ataques com fotos e vídeos falsos.

Além disso, existem diferentes versões do SpeedFace-V3L para atender às suas necessidades. O SpeedFace-V3L [QR] vem com um módulo de código QR, enquanto o SpeedFace-V3L [RFID] suporta a função de verificação de cartões RFID.

A série **SpeedFace-V3L** também é compatível com os softwares de acesso ZKBioAccess IVS, ZKBio CVSecurity e o aplicativo móvel ZKBio Zlink e o ZKBio Zlink-Web quando mudando para o protocolo BEST.

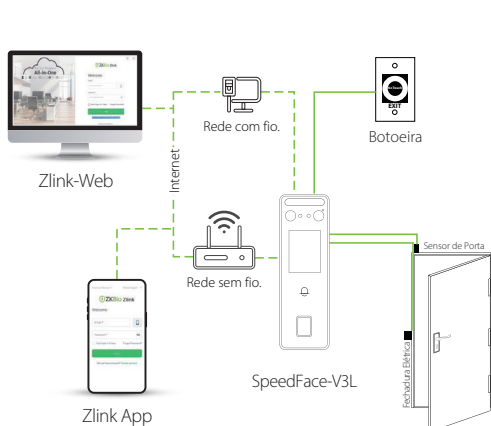
Características

- Classificação de proteção IP65 à prova d'água e poeira, pode operar completamente em condições climáticas extremas.
- Múltiplos métodos de autenticação: reconhecimento facial, impressão digital, QRCode Dinâmico e verificação de cartões RFID.
- Módulos de cartão disponíveis: cartão de identificação de 125 kHz / cartão IC de 13,56 MHz
- Design de luz suplementar oculta com brilho ajustável.
- Servidor web incorporado para configuração do sistema.
- Alta capacidade de armazenamento de registros necessários. 200.000 registros de transações / Faces: 3.000 / Impressões digitais: 3.000 / cartões RFID: 3.000).

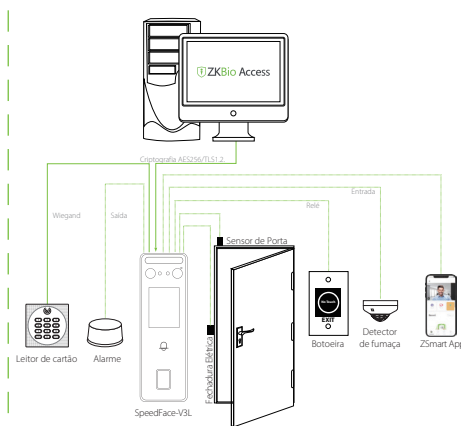
Especificações

Modelo do produto	SpeedFace-V3L	SpeedFace-V3L[QR]	SpeedFace-V3L[RFID]
Tela	Tela touch 2.4 polegadas	Tela touch 2.4 polegadas	Tela touch 2.4 polegadas
Autenticação biométrica	Face/Impressão digital	Apenas face	Apenas face
Módulo QR-Code	/	QR code, código de barras, PDF417 (Opcional), Data / matrix (Opcional), / MicroPDF417 (Opcional), Aztec (Opcional)	/
RFID	Cartão ID (Opcional) Cartão IC (Opcional)	Cartão ID (Opcional) Cartão IC (Opcional)	Cartão ID (Padrão) Cartão IC (Opcional)
Capacidade de usuários	3.000 (Opcional: 10.000)	3.000 (Opcional: 10.000)	3.000 (Opcional: 10.000)
Capacidade de cartões	3.000 (Opcional: 10.000)	3.000 (Opcional: 10.000)	3.000 (Opcional: 10.000)
Capacidade de faces	3.000	3.000	3.000
Capacidade de impressões digitais	3.000 (Opcional: 5.000)	/	/
Capacidade de eventos	200.000	200.000	200.000
Algoritmo de reconhecimento facial	ZKFace 3.5		
Velocidade de reconhecimento facial	<1s		
Métodos de reconhecimento facial	1:N, 1:1		
Distância de reconhecimento facial	0,5m a 2m		
Comunicação	TCP/IP, WiFi (opcional), Entrada/Saída Wiegand, RS485		
Sistema operacional	Linux		
Funções padrão	ADMS, horário de verão, Câmera, ID do usuário de 14 dígitos, Níveis de acesso, Grupos, Feriados, Antipassback, Consulta de registros, Alarme de violação de caixa, Múltiplos métodos de verificação.		
Hardware	Processador Dual Core de 1,2 GHz, 256 MB de RAM/512 MB de Flash, Câmera Binocular de 1MP com Luz de Preenchimento LED Ajustável.		
Interface de Controle de Acesso.	Fechadura elétrica de terceiros, sensor de porta, botão de saída, saída de alarme, entrada auxiliar.		
Fonte de alimentação.	12V 3A	12V 3A	12V 3A
Índice de proteção	IP65	IP65	IP65
Temperatura operacional	-5°C a 45°C	-5°C a 45°C	-5°C a 45°C
Umidade operacional	10% a 90% RH	10% a 90% RH	10% a 90% RH
Dimensões (L * P * A)	58.5*20*185mm	58.5*20*185mm	58.5*20*185mm
Softwares suportados	Protocolo PUSH: ZKBioAccess IVS / ZKBio CVSecurity / ZKBioTalk ; ZSmart BEST Protocol: ZKBio Zlink		
Certificações	ISO14001, ISO9001, CE, FCC, RoHS		
Precisão de Reconhecimento	99.75%		

Configuração



BEST Protocol



PUSH Protocol

Dimensões (mm)

